



АДМИНИСТРАЦИЯ ГОРОДА ПЕРМИ
ДЕПАРТАМЕНТ ЗЕМЕЛЬНЫХ ОТНОШЕНИЙ

РЕШЕНИЕ

о размещении объектов № 21-01-45-374 от 26 НОЯ 2021

г. Пермь, ул. Сибирская, 15

Департамент земельных отношений администрации города Перми в соответствии с пунктом 3 статьи 39.36 Земельного кодекса Российской Федерации, Положением о порядке и условиях размещения объектов на землях или земельных участках, находящихся в государственной или муниципальной собственности, на территории Пермского края без предоставления земельных участков и установления сервитутов, публичного сервитута, утвержденным постановлением Правительства Пермского края от 22 июля 2015 г. № 478-п, заявлением от 18 ноября 2021 г. № 21-01-06-16080

разрешает ОАО «МРСК Урала» (ИНН 6671163413, ОГРН 1056604000970, местонахождения: 620026, Свердловская область, г. Екатеринбург, ул. Мамина - Сибиряка, д. 140)

размещение объекта: линии электропередачи классом напряжения до 35 кВ, а также связанные с ними трансформаторные подстанции, распределительные пункты и иное предназначенное для осуществления передачи электрической энергии оборудование, для размещения которых не требуется разрешения на строительство (установка оборудования учета э/э на опоре ВЛ 0,4 кВ от ТП-7003; реконструкция ВЛ 0,4 кВ от ТП-7003 (замена опор и провода) для электроснабжения индивидуального жилого дома по адресу: Пермский край, г. Пермь, Индустриальный район, ул. Оверятская, дом № 49А (кадастровый номер земельного участка 59:01:4413868:1).

способ размещения объекта: наземный, надземный

на землях: государственная собственность на которые не разграничена

на срок: бессрочно

местоположение: Пермский край, г. Пермь, Индустриальный район, ул. Оверятская.

Территория, согласно схеме, расположена в зоне с особыми условиями использования территории: приаэродромная территория аэродрома аэропорта Большое Савино.

ОАО «МРСК Урала»:

1. соблюдать Правила использования воздушного пространства, установленные Постановлением Правительства Российской Федерации от 11 марта 2010 г. № 138 «Об утверждении Федеральных правил использования воздушного пространства Российской Федерации»;

2. в соответствии с пунктом 7(2) Положения о порядке и условиях размещения объектов на землях или земельных участках, находящихся в государственной или муниципальной собственности, на территории Пермского

края без предоставления земельных участков и установления сервитутов, публичного сервитута, утвержденного постановлением Правительства Пермского края от 22 июля 2015 г. № 478-п, представить в департамент земельных отношений в течении 1 месяца с момента размещения объектов материалы контрольной геодезической съемки размещенных объектов на бумажном и электронном носителях на безвозмездной основе.

Приложение: схема предполагаемых к использованию земель или части земельного участка (на 1 л. в 1 экз.).

И.о. начальника отдела предоставления
земельных участков по работе
с юридическими лицами



Н.Н. Борцова

Схема предполагаемого использования земель или части земельного участка

Объект:

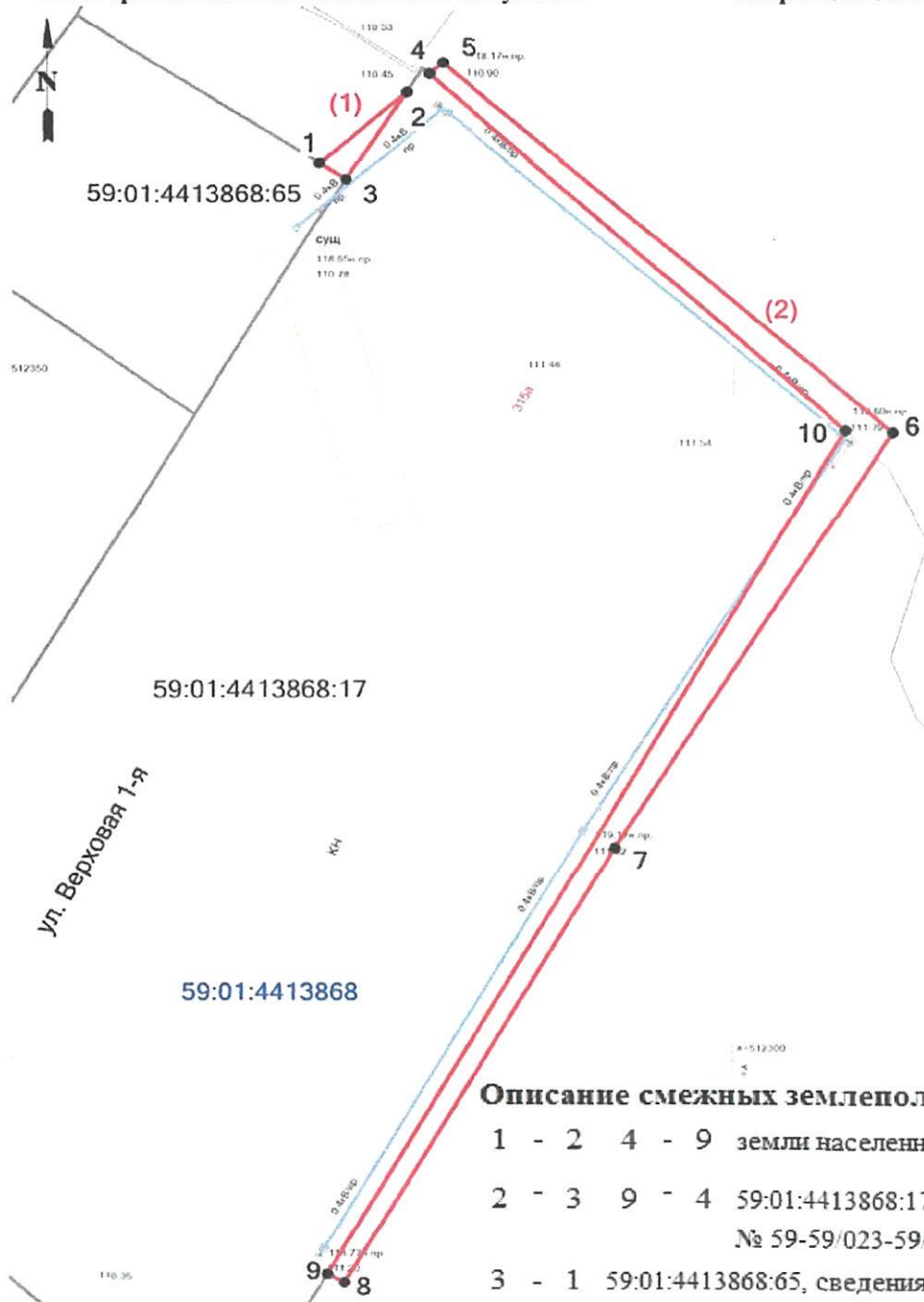
«Установка оборудования учета э/э на опоре ВЛ 0,4 кВ от ТП-7003; Реконструкция ВЛ 0,4 кВ от ТП-7003 (замена опор и провода) для электроснабжения индивидуального жилого дома по адресу: Пермский край, г. Пермь, Индустриальный район, ул. Оверятская, дом №49А (кад. номер зем. участка 59:01:4413868:1)»

Местоположение: Пермский край, г. Пермь, Индустриальный район, ул. Оверятская

Площадь земель или части земельного участка: **200 (8,19+191,46) кв.м.**

Категория земель: земли населенных пунктов

Разрешенное использование:



Ведомость координат (МСК-59)		
Номера точек	Координаты, м	
	X	Y
контур (1) площадь 8,19 кв.м.		
1	512366,15	2225672,00
2	512371,38	2225677,88
3	512364,96	2225673,80
1	512366,15	2225672,00
контур (2) площадь 191,46 кв.м.		
4	512372,74	2225679,41
5	512373,54	2225680,30
6	512346,37	2225710,74
7	512315,70	2225691,99
8	512283,43	2225673,88
9	512284,09	2225672,70
10	512346,53	2225707,53
4	512372,74	2225679,41





Описание смежных землепользователей:

- 1 - 2 4 - 9 земли населенных пунктов
 2 - 3 9 - 4 59:01:4413868:17, Собственность,
 № 59-59/023-59/023/406/2015-6215/1 от 12.10.2015
 3 - 1 59:01:4413868:65, сведения о правах отсутствуют в ГКН

М 1:500

Условные обозначения:

59:01:4413868:65 - номера земельных участков по сведениям ГКН

-  границы земельных участков
 границы испрашиваемого участка,
 обозначение и номера поворотных точек
 - проектируемая линия ВЛ 0,4 кВ

Заявитель ОАО "МРСК УРАЛА"

(подпись, расшифровка подписи)

Широких О.Л.

По доверенности ПЭ-028-2021 от 11.01.2021 г.

Гачегова Н. В.